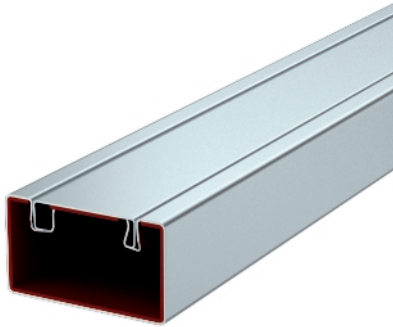


## Brandschutzkanal aus Metall, I30 bis I120



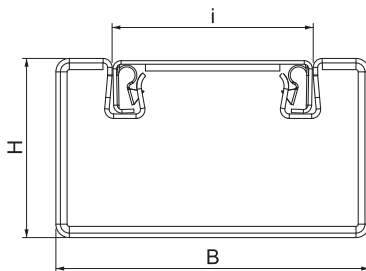
Stahlblechkanal mit intumeszierender Innenbeschichtung. Verhindert im Brandfall aktiv die Brandweiterleitung im Kanal und schützt Flucht- und Rettungswege vor den Auswirkungen eines Kabelbrands. Ober- und Unterteil werden über die selbstkontaktierenden, patentierten Rastklammern sicher miteinander verbunden. Hiermit wird auch der Potentialausgleich hergestellt. Feuerwiderstandsklassen I30 bis I120 gemäß DIN 4102 Teil 11.

Montagemöglichkeiten: direkt an der Wand oder unter der Decke, unterhalb von Systemböden auf dem Rohfußboden oder abgehängt auf Tragsystemen bzw. mithilfe der Verbindungselemente (Stützabstand max. 1 m).

Lieferumfang: Ober- und Unterteil als Einheit komplett.

Typ	Maß			Länge mm	Farbe	Verp. m	Gewicht kg/100 m	Art.-Nr.
	B mm	H mm	Maß i mm					
<b>BSKM 0407</b>	70	40	30	2000	–	2	254,650	<b>7216500</b>
<b>BSKM 0407 RW</b>	70	40	30	2000	reinweiß	2	254,650	<b>7216501</b>

### Abmessungen



**St** Stahl

**FS** bandverzinkt    **L** lackiert